

## Configuração do scanner

### Preparação Preliminar

1. Após remover o scanner da caixa, remova todas as abas plásticas do scanner.
2. Conecte o carregador na parte traseira do scanner e conecte-o à tomada. **Não conecte** o cabo USB na parte traseira do scanner ou no seu computador. Você conectará o scanner ao seu computador depois de instalar o software do scanner.
3. Levante a tampa do scanner, estenda a guia de papel e a bandeja de saída.

### Instalar Software

Nota: deve estar conectado à Internet para baixar o software.

1. Verifique se o scanner não está conectado ao seu computador. Se você conectou o scanner a um computador Windows e vê uma “Found New Hardware” tela, clique em cancelar e desconecte o cabo USB.
2. No seu computador, baixe o software para o seu scanner em um dos links abaixo:

Epson Workforce 575W

[Windows 7 \(32 bit\)](#)

[Windows 10 \(32 bit\)](#)


Epson Workforce 680

[Windows 7 \(32 bit\)](#)

[Windows 10 \(32 bit\)](#)

3. Clique duas vezes no pacote de software que você baixou na etapa anterior. O arquivo estará na pasta de downloads.

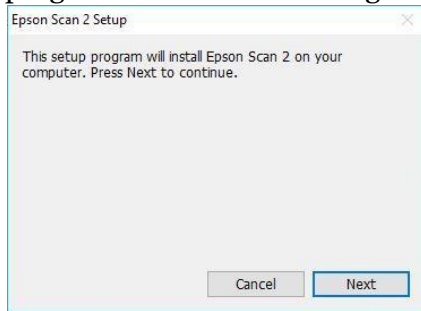
Downloads

| Name   | Date modified      | Type        | Size      |
|--|--------------------|-------------|-----------|
|  DS575W_EScan2_6481_NA.exe | 2/11/2019 10:29 AM | Application | 50,442 KB |

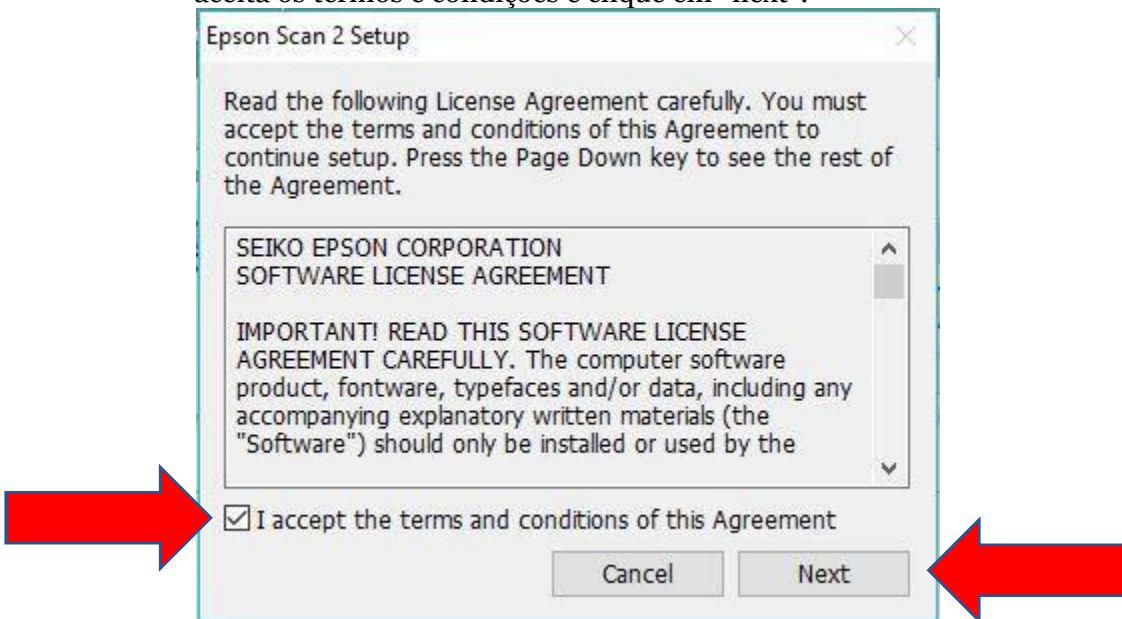
4. Uma nova janela aparecerá intitulada “User Account Control.” Clique “yes”.



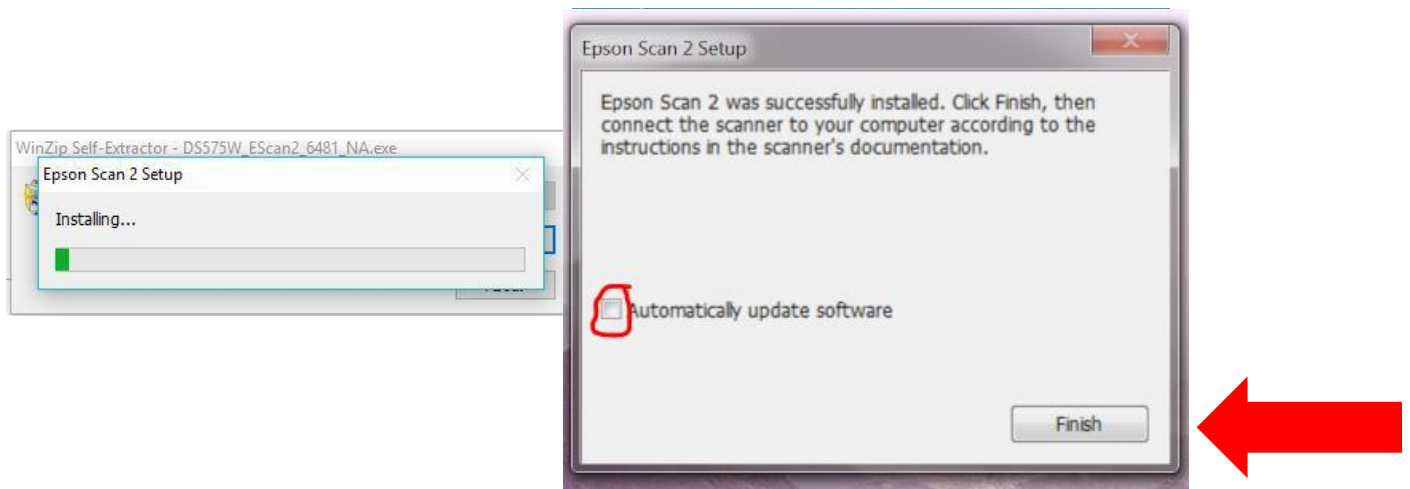
5. Uma nova janela aparecerá com uma barra de progresso. Aguarde até a barra de progresso terminar de carregar e uma nova janela aparecerá. Clique “next”.



6. Uma nova janela aparecerá mostrando os termos e condições. Você não pode continuar a menos que aceite os termos e condições. Clique na caixa de seleção para mostrar que aceita os termos e condições e clique em “next”.



7. Outra barra de progresso aparecerá. Quando a barra de progresso terminar de carregar, uma nova janela aparecerá. Desmarque a caixa de atualização automática de software. Clique “finish”.

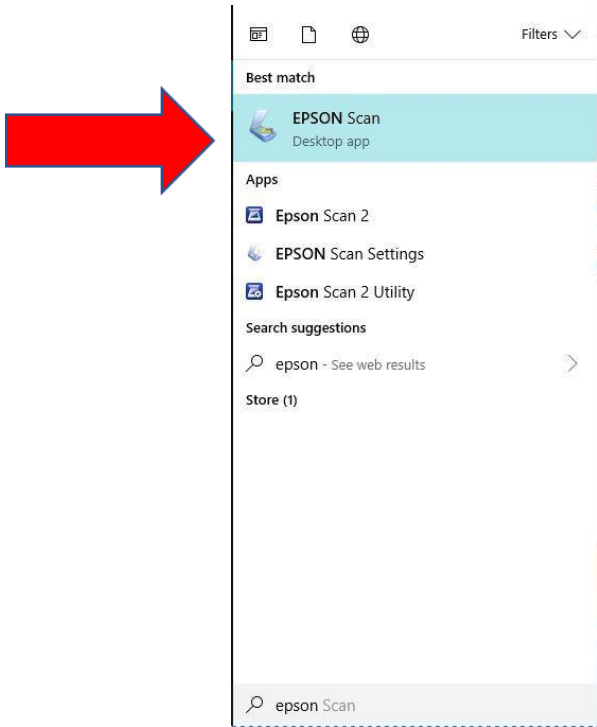


8. Ligue o scanner pressionando e segurando este botão por alguns segundos:

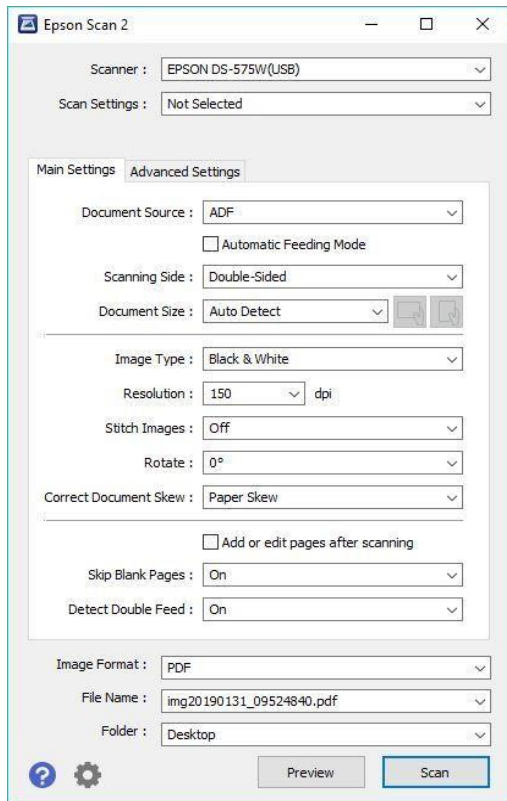


Em seguida, conecte o cabo USB ao seu computador.

9. No seu computador, use a barra de pesquisa no canto inferior esquerdo da tela para procurar “EPSON.” Selecione “EPSON Scan”



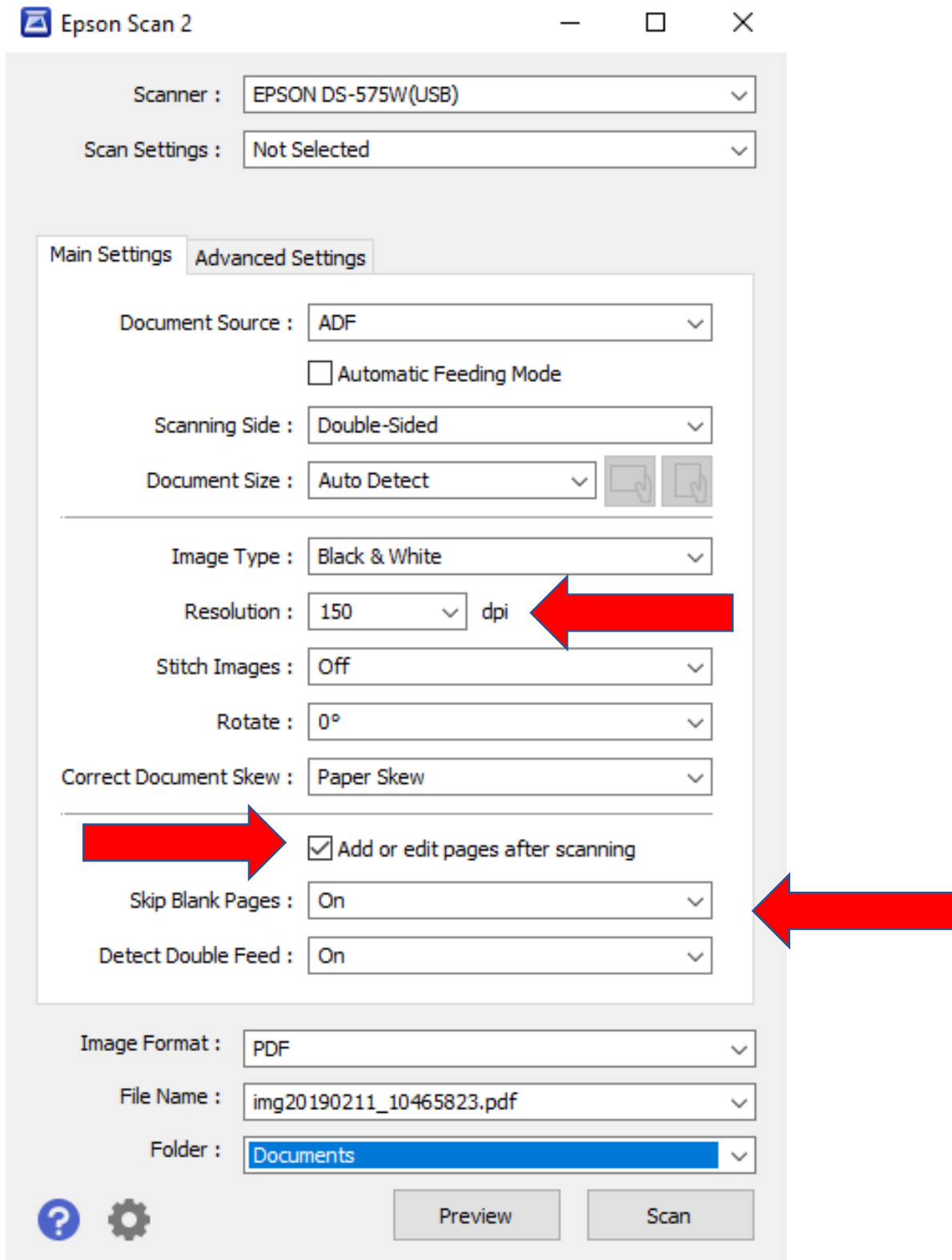
10. O computador se conectará ao scanner. Você verá a janela do software EPSON Scan na tela.



11. Em seguida, você definirá as configurações do software do scanner:

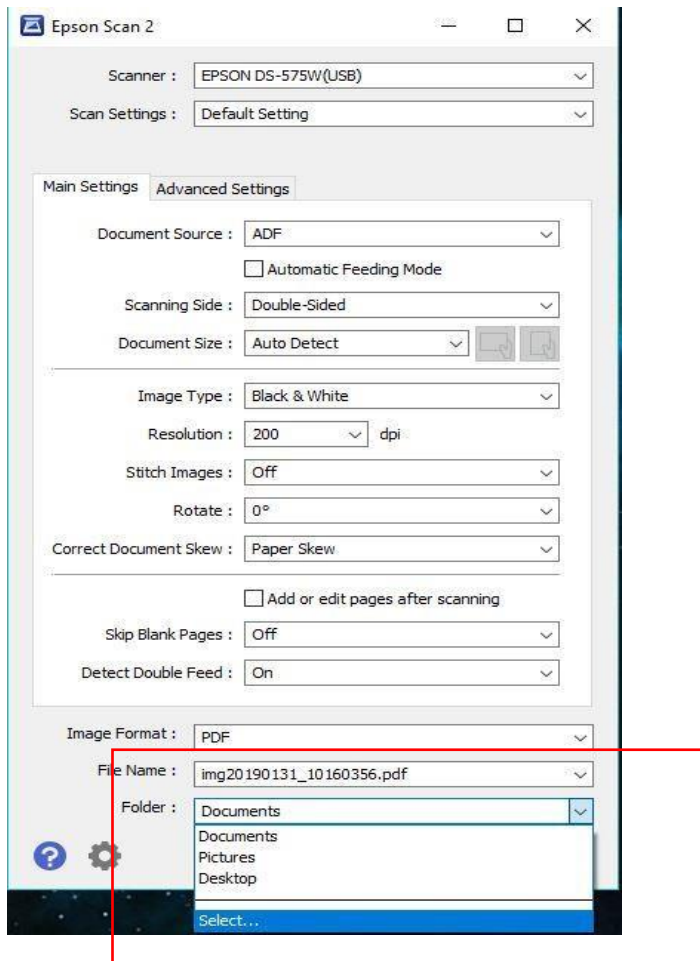
- a. Altere a resolução para 150 dpi
- b. Verifique se a opção “Skip Blank Pages” Ignorar páginas em branco está ativada

c. Marque a caixa “Add or edit pages after scanning”.



12. Configurar a pasta do documento digitalizado:

- Clique na seta na seção da pasta da janela do software Epson Scan.
- Clique “select”. Em seguinte clique “desktop”.



- c. Clique “Make New Folder”.
- d. Nomeie a pasta “Interview Scans.” Clique OK.

