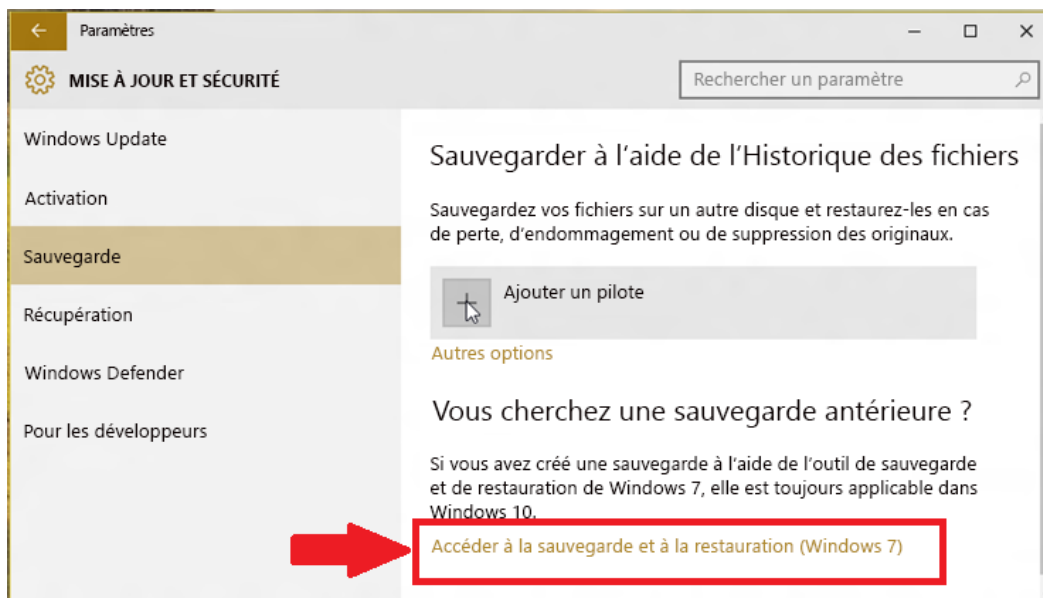


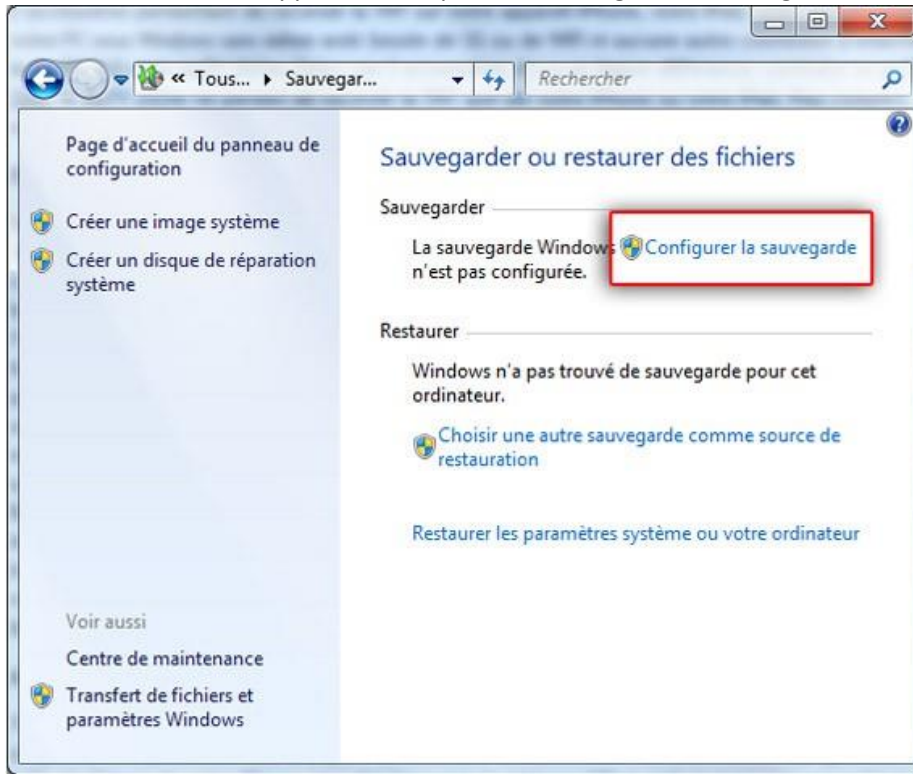
Projet sur les généalogies orales et les histoires familiales en Afrique

Sauvegarde de l'installation CAT

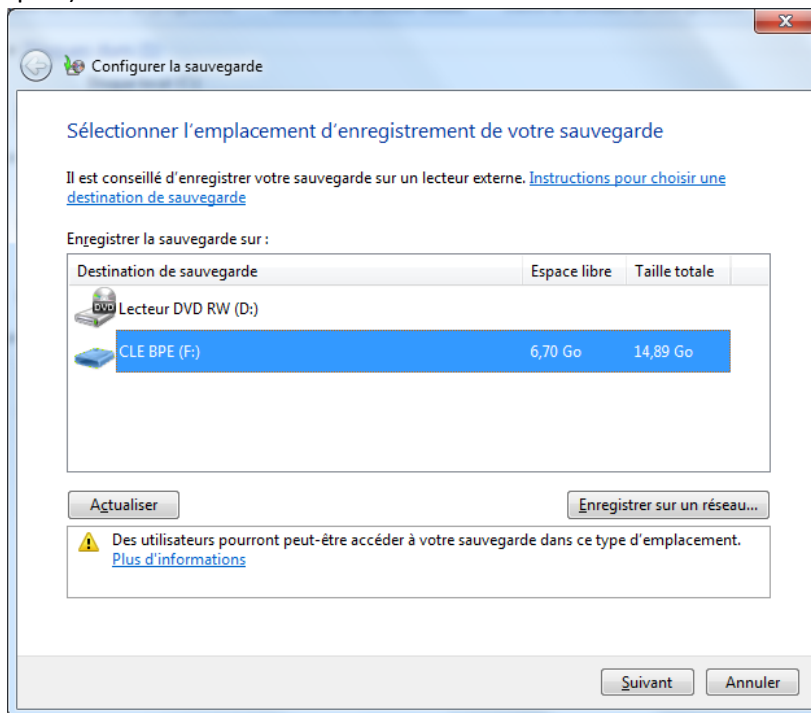
1. Lorsque vous connectez votre disque dur USB externe à votre ordinateur, notez la lettre de lecteur qui lui est attribuée. Pour déterminer la taille appropriée d'un lecteur de sauvegarde à acheter, estimez votre espace disque nécessaire dans le futur.
2. Tapez "Paramètres de sauvegarde" dans la barre de recherche en bas à gauche de votre écran. Cliquez sur Paramètres de sauvegarde.
3. Une nouvelle fenêtre apparaîtra. Cliquez sur «Accéder à la sauvegarde et à la restauration (Windows 7)».



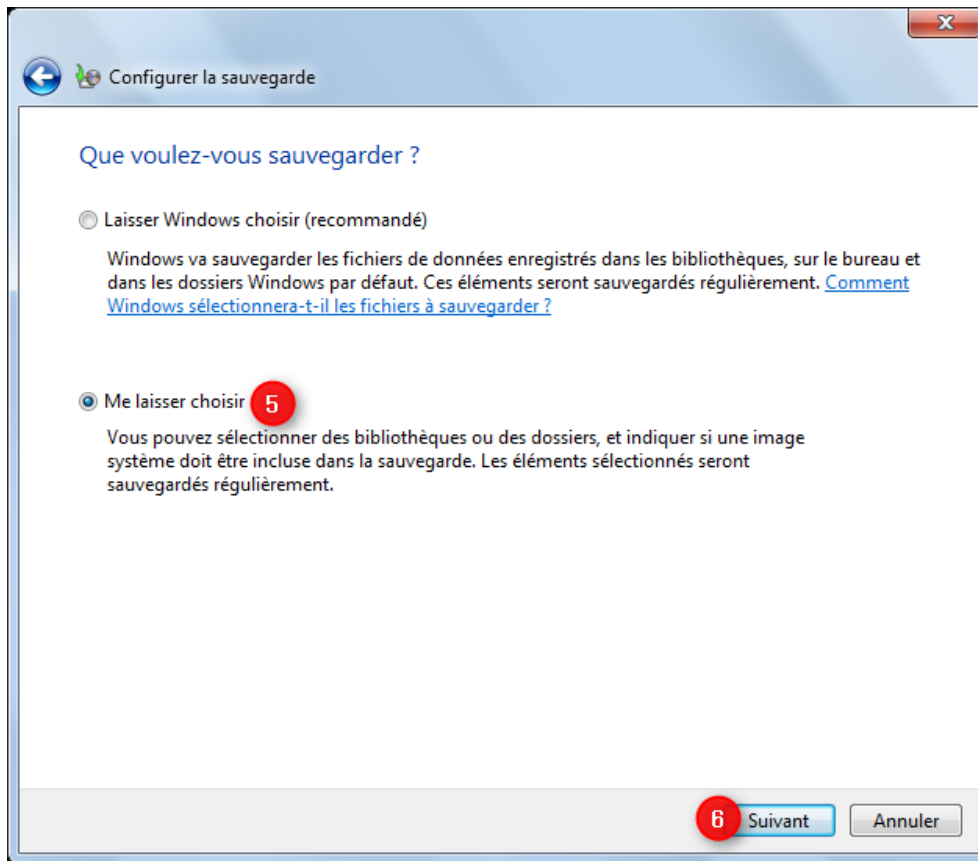
4. Une nouvelle fenêtre apparaîtra. Cliquez sur "Configurer la sauvegarde".



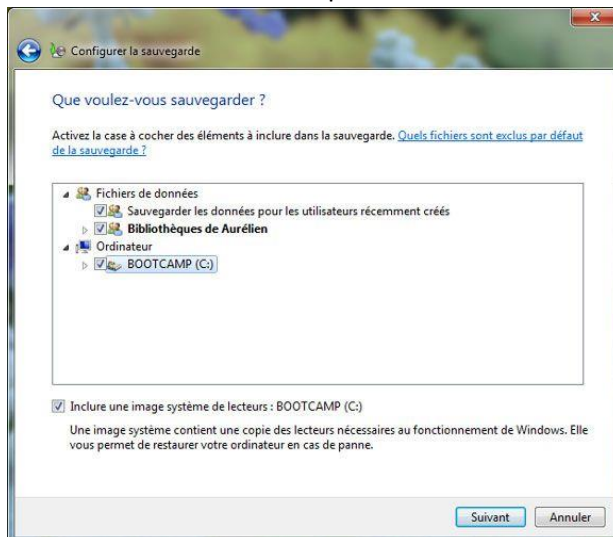
5. Une barre de progression apparaîtra. Une fois terminé, une nouvelle fenêtre apparaîtra. Sélectionnez le lecteur externe sur lequel vous souhaitez sauvegarder (ce sera la lettre de lecteur de l'étape 1).



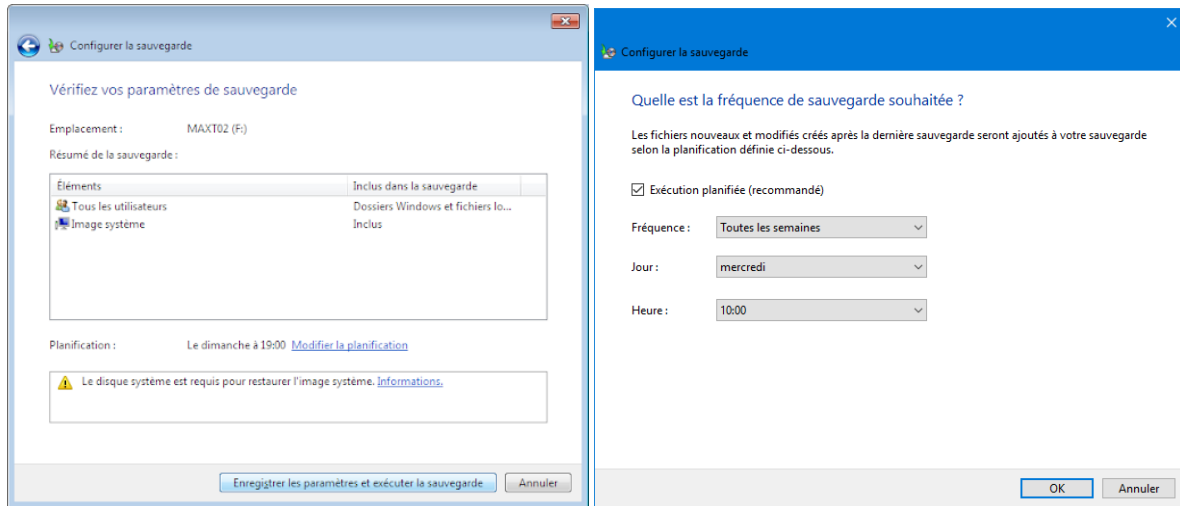
6. Une fois que vous avez sélectionné le lecteur externe, cliquez sur "Suivant". Une nouvelle fenêtre apparaîtra. Cliquez sur "laissez-moi choisir". Cliquez sur Suivant."



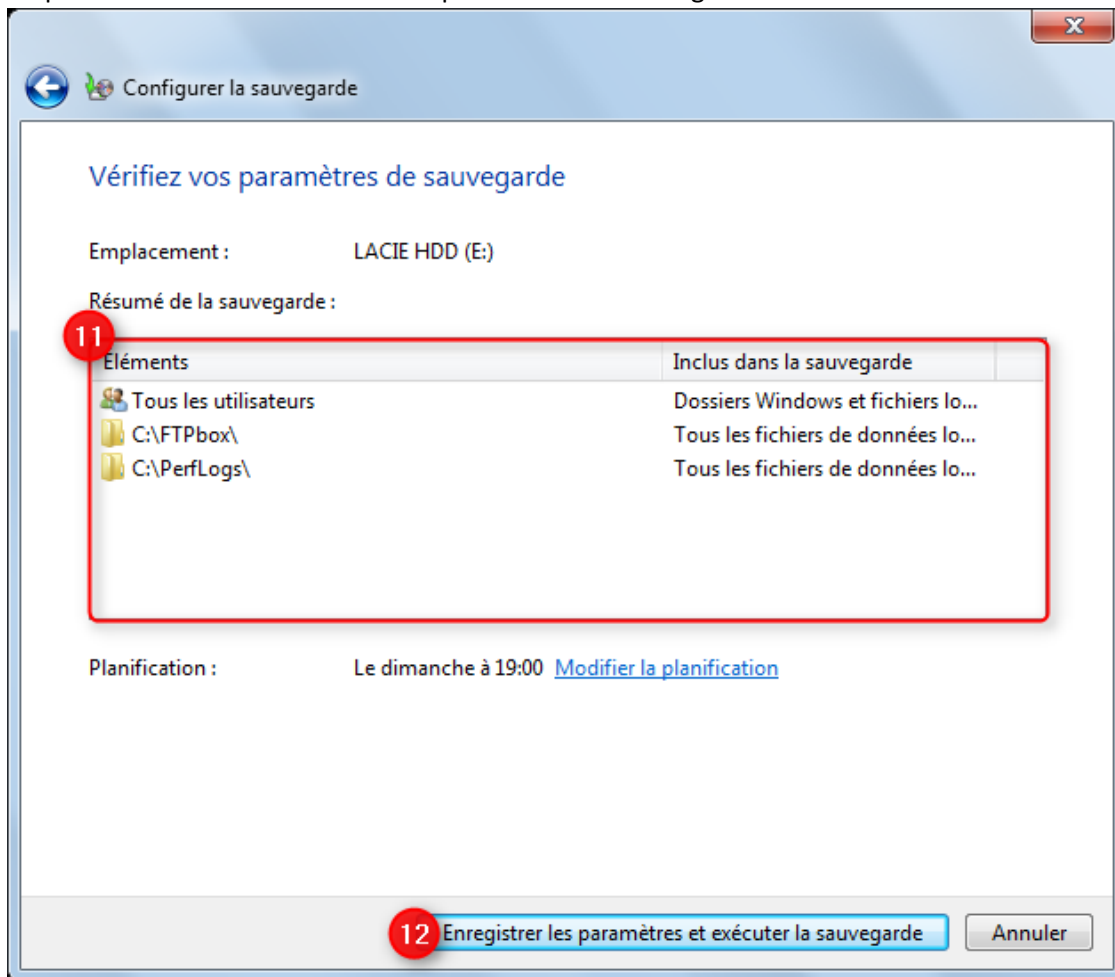
7. Une nouvelle fenêtre apparaîtra. Assurez-vous que tout ce qui est sous «Fichiers de données» n'est pas coché. Sous "Ordinateur", accédez au lecteur (C :), développez "ProgramData" et cochez la case "ContractorAuditTool". Cliquez ensuite sur "Suivant".



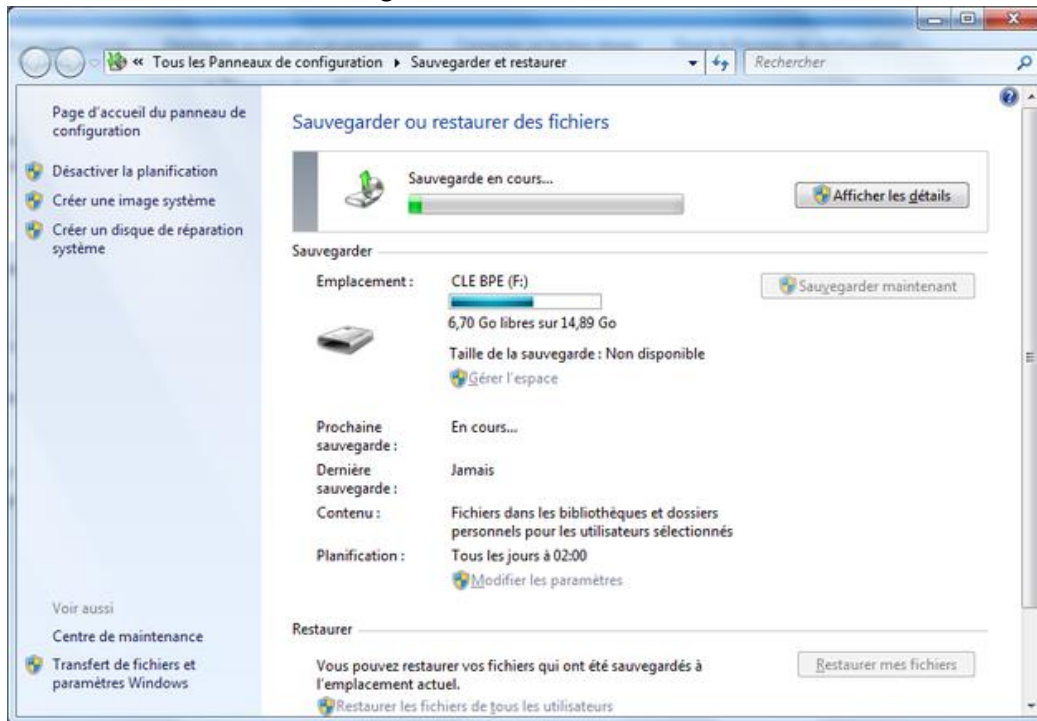
8. Une nouvelle fenêtre apparaîtra. Cliquez sur "Modifier la planification". Une nouvelle fenêtre apparaîtra. Nous vous recommandons d'effectuer une sauvegarde quotidienne. Vous pouvez choisir le moment qui vous convient. Cliquez sur OK."



9. Cliquez sur OK. L'écran "Vérifiez vos paramètres de sauvegarde" s'affiche.



10. Cliquez sur Enregistrer les paramètres et exécuter la sauvegarde. La fenêtre “Sauvegarder et restaurer » s’affiche et la sauvegarde démarre.



11. Attendez la fin de la sauvegarde. L’écran “La sauvegarde Windows s’est effectuée correctement » s’affiche ensuite.

