

## Configuration du Scanner

### Préparation Préliminaire

1. Après avoir déballé le scanner de sa boîte, enlevez tous les onglets en plastique du scanner.
2. Branchez le cordon d'alimentation à l'arrière du scanner et branchez-le à la prise. Ne branchez pas le câble USB à l'arrière du scanner ou à votre ordinateur. Vous allez connecter le scanner sur votre ordinateur après avoir installé le logiciel du scanner.
3. Ouvrez le couvercle du scanner, étendez le guide papier et le bac de sortie de papier.

### Installation du Logiciel

Prenez Note : Vous devez être connecté à l'internet pour télécharger le logiciel.

1. Soyez certain que le scanner n'est **pas** connecté à l'ordinateur. Si vous avez connecté le scanner à un ordinateur Windows et vous voyez un message qui dit « Found New Hardware », cliquez sur **cancel** et débranchez le câble.
2. Sur votre ordinateur, téléchargez le logiciel à partir d'un des liens ci-dessous :

Epson Workforce 575W

[Windows 7 \(32 bit\)](#)

[Windows 10 \(32 bit\)](#)



Epson Workforce 680

[Windows 7 \(32 bit\)](#)

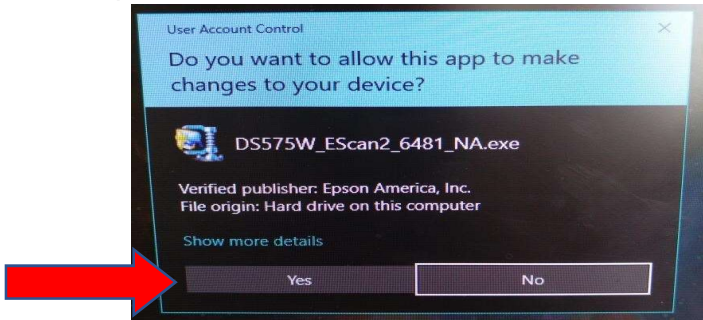
[Windows 10 \(32 bit\)](#)

3. Double-cliquez sur le paquet du logiciel (progiciel) que vous avez téléchargé dans l'étape précédente. Le fichier sera dans le dossier des téléchargements.

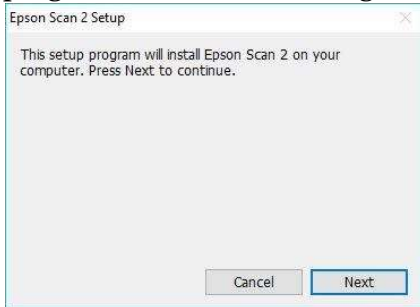
Downloads

Name	Date modified	Type	Size
  DS575W_EScan2_6481_NA.exe	2/11/2019 10:29 AM	Application	50,442 KB

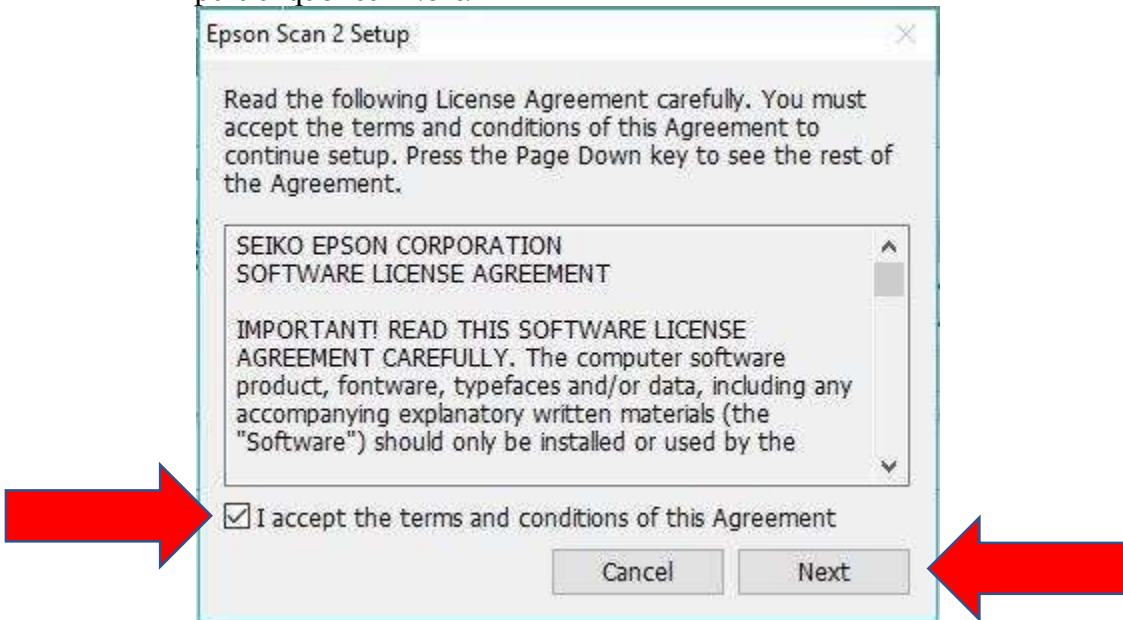
4. Une nouvelle fenêtre intitulée « User Account Control » apparaîtra. Cliquez sur Yes.



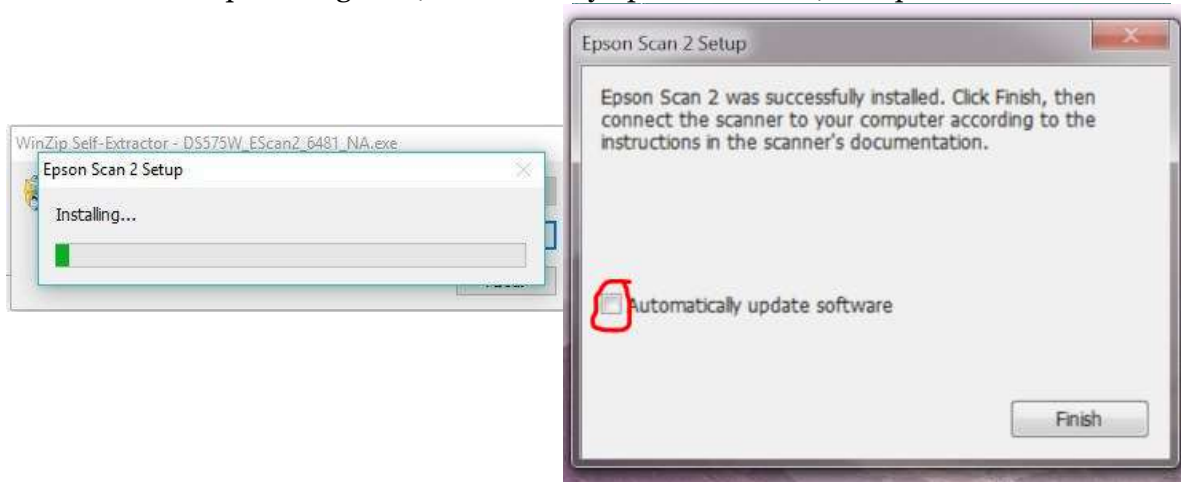
5. Une nouvelle fenêtre apparaîtra avec une barre de progression. Une fois que la barre de progression termine le chargement une nouvelle fenêtre apparaîtra. Cliquez sur Next.



6. Une nouvelle fenêtre apparaîtra montrant les conditions générales. Vous ne pouvez pas continuer sans acceptez ces conditions. Cochez la case pour accepter les conditions et puis cliquez sur Next.



7. Une autre barre de progression apparaîtra. Une fois que la barre de progression termine le chargement une nouvelle fenêtre apparaîtra. Cochez la case de mise à jour automatique du logiciel (Automatically update software). Cliquez sur Finish.

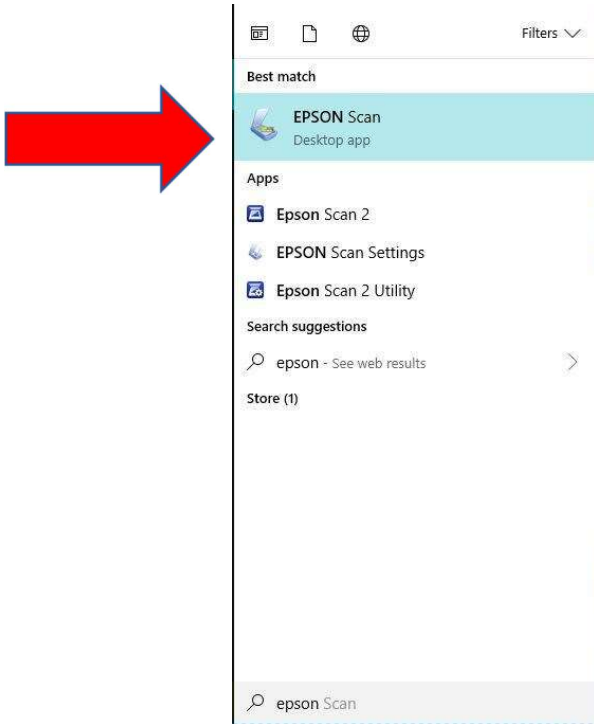


8. Allumez le scanner en appuyant sur ce bouton pendant quelques seconds :

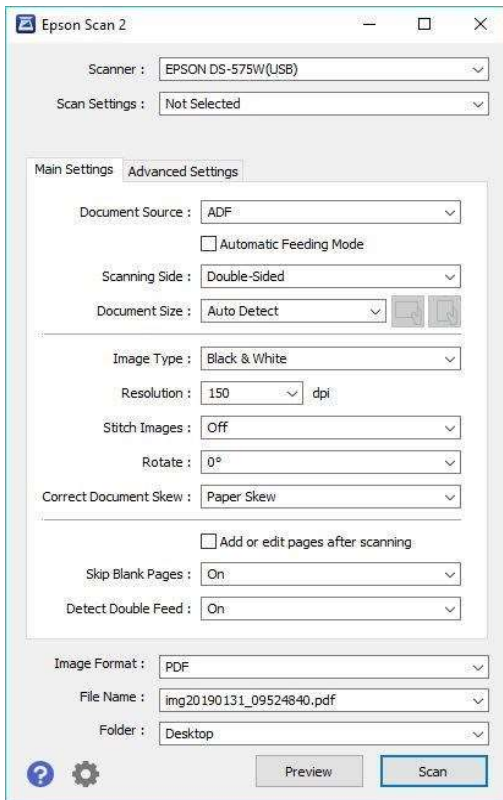


**Ensuite branchez le câble USB sur votre ordinateur.**

9. Sur votre ordinateur, utilisez la barre de recherche en bas à gauche de l'écran pour rechercher « EPSON ». Sélectionnez « Epson Scan ».

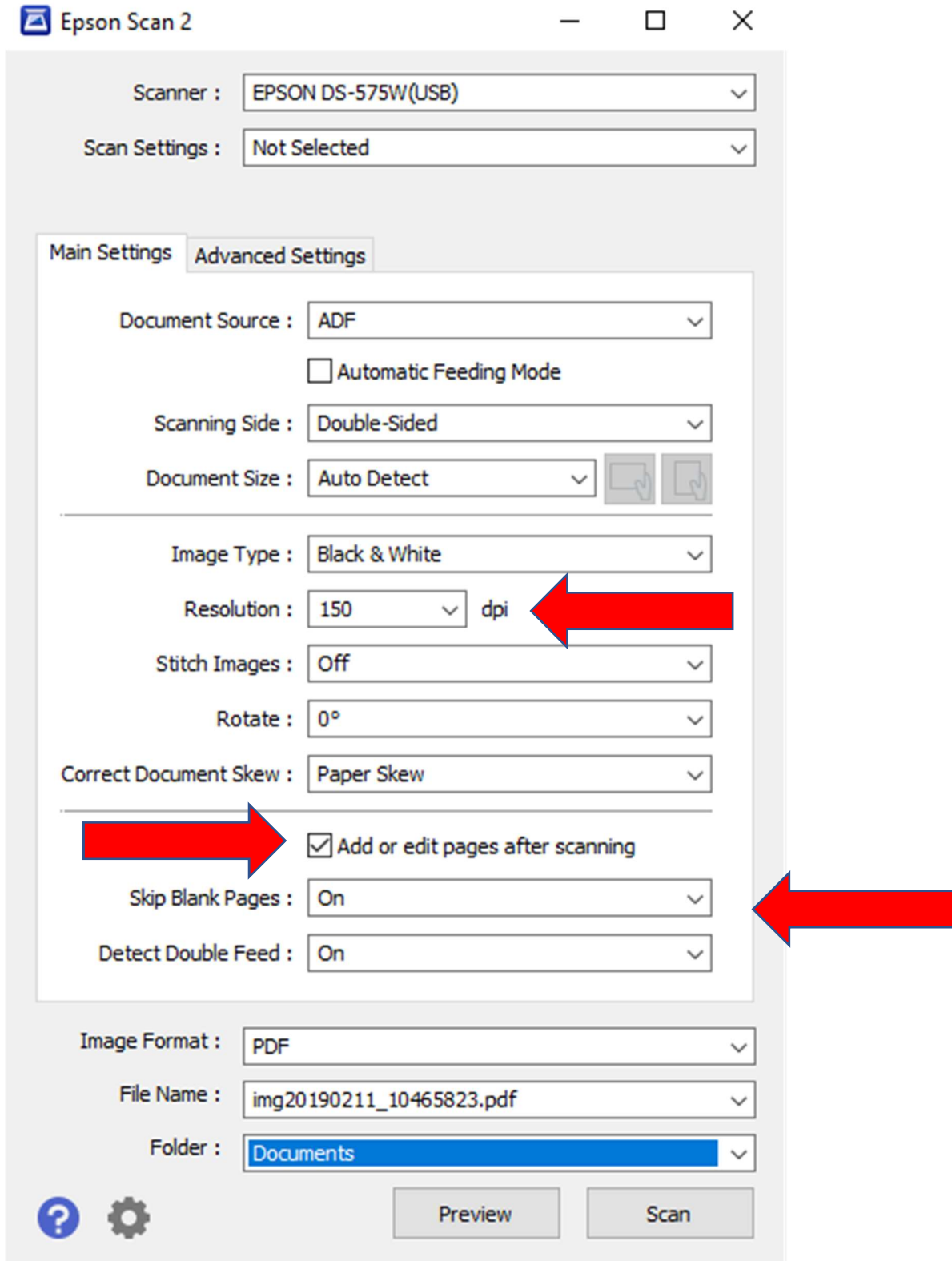


10. Une connexion entre l'ordinateur et le scanner sera établie. Ensuite vous verrez une fenêtre du logiciel EPSON Scan sur l'écran.



11. Vous allez ensuite configurer les paramètres du logiciel du scanner :
- Changez la résolution à 150 dpi

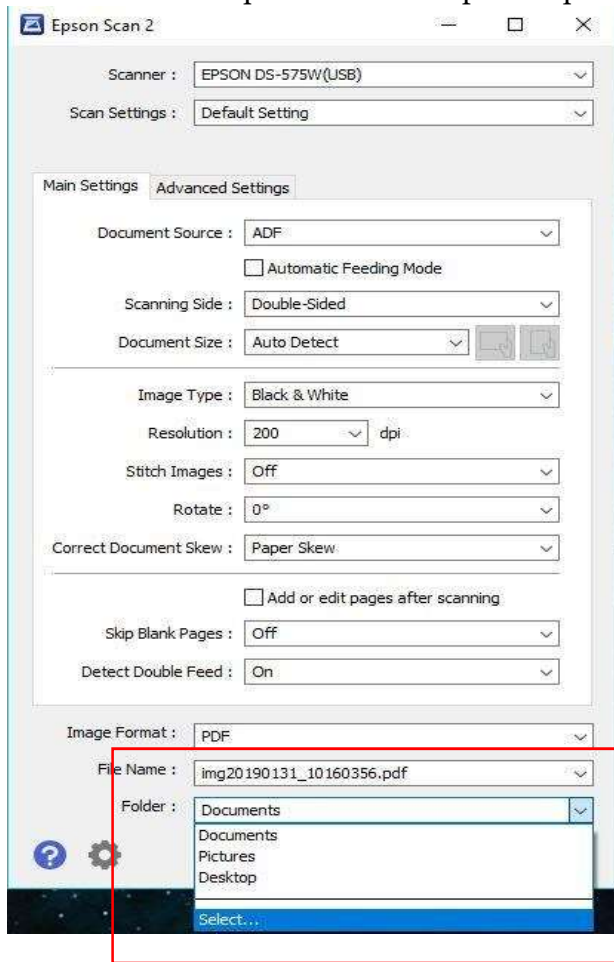
- b. Assurez-vous que l'option Skip Blank Pages (Ignorer Pages Vieres) est sur ON
- c. Cochez la case « Add or edit pages after scanning ».



12. Configurez le dossier des documents numérisés :

- a. Cliquez sur la flèche qui se trouve dans la section des dossiers de la fenêtre du logiciel Epson Scan.

b. Cliquez sur select et puis cliquez desktop.



c. Cliquez sur « Make New Folder ».

d. Nommez le dossier « Interview Scans » et cliquez OK.

